

# « NEIGE & VERGLAS »

## DESCRIPTIF TECHNIQUE DU SPECTACLE

**CONTACTS :** Cecile Le Bourdonnec <[cecilelbk@wanadoo.fr](mailto:cecilelbk@wanadoo.fr)>

# « NEIGE & VERGLAS »

**MONTAGE:** 2 services (implantation lumière et vidéo effectuée)

3 services dans le cas contraire .

**DEMONTAGE:** 1 heure TTC

**PERSONNEL:** 1 régisseur plateau pour l'installation décor

1 régisseur lumière durant notre présence dans le lieu

1 régisseur Vidéo pour le réglage du vidéoprojecteur

1 régisseur son durant notre présence dans le lieu

## **FICHE TECHNIQUE PLATEAU :**

Ouverture de scène : entre 10m et 12 m

Profondeur de scène : 9m

Hauteur : hauteur de cadre devant de scène entre 6 m et 7 m .

**Il est indispensable que soit pré-équipé tout le système de pendrillonnage à litalienne et les frises ainsi que le cadre de notre tulle.**

### **ACCESSOIRES DEMANDES SUR PLACE :**

3 Praticables 2m/1m Hauteur 1.20m

jupe noire pour les praticables

2 escaliers Hauteur 1m (de part et d'autre du praticable)

2 loges rapides sur scène : au lointain jardin équipée chacune de petite table et de lumière .

### **LOGES :**

1 loge pour 4 musiciens

**SI DES AMENAGEMENTS OU DES MODIFICATIONS SONT INDISPENSABLES PAR RAPPORT A LA CONFIGURATION DU LIEU DU SPECTACLE , N'HESITEZ PAS A NOUS CONTACTER POUR TOUTE ADAPTATION RAISONNABLE CONCERNANT LE SPECTACLE .**

**MERCI.**

## **FICHE TECHNIQUE LUMIERE :**

Le matériel comprends les projecteurs, le câblage, le dispositif d'accroche et de mise en sécurité.

La régie est effectuée avec un ordinateur en salle à coté de la console son .

Prévoir un départ dmx .

La compagnie amène la Boule à facette ,2lustres (40 et 41), 3 lampes sur pied(46 à 48 ).

Liste projecteurs: 20 X PC 1 kW

4 X PC 2 kW

7 X CYCLIODE 1kW Assymétrique

3 X RJ 613 S

2 X RJ 714 S

1 X RJ 713 S

8 X PAR64 CP60

6 X PAR64 CP62

1 X MARTIN RUSH 2 ( ou PC 2 kW)

1 X FUNSTRIP OXO

2 X F1 (PAR36)

2 X Pied Simple 2m

1 X IRIS pour DEC RJ 714 S

Filtre ref LEE : **195 X 7 CYCLIODE**

**201 X 6 PC 1kW**

**152 X 7 PC 1 kW**

**200 X 4 PC 2 KW**

**200 X 2 DEC RJ 1kW**

**197 X 6 PAR 64**

**Il est indispensable que l'implantation soit effectuée et filtrée à notre arrivée.**

(Une feuille de patch claire nous fera gagner du temps)

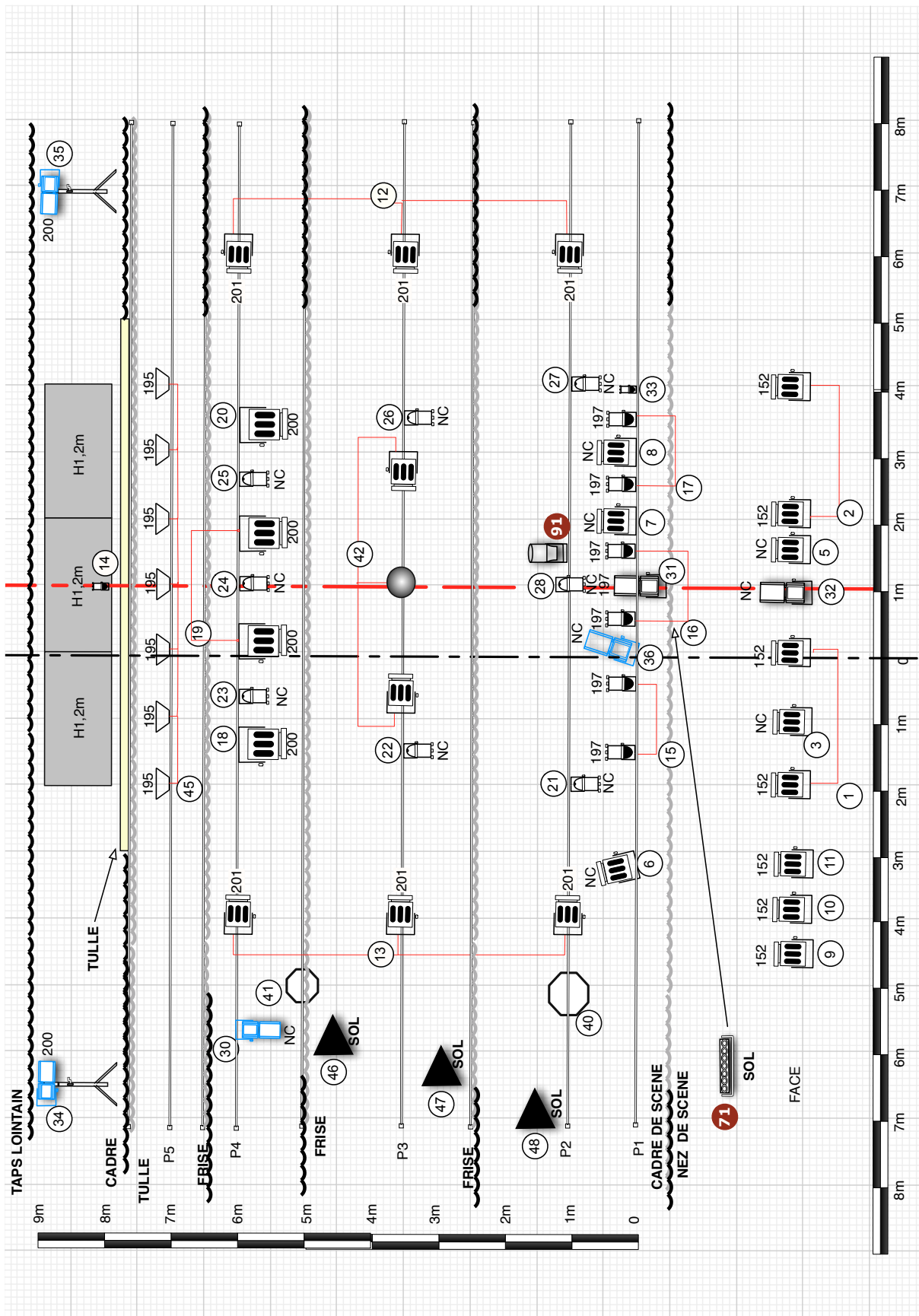
## **FICHE TECHNIQUE VIDEO :**

### **Matériel fourni par le théâtre :**

1. un vidéoprojecteur de 5000 à 6000 Lumens, muni d'une entrée VGA équipée de la lentille adéquate pour projeter une image 4/3, de 8 mètres de base sur notre tulle (position à définir lors de l'étude de l'implantation dans votre lieu)

**Il est important que l'installation vidéo soit faite avant notre arrivée selon nos accords à l'étude et la présence d'un technicien vidéo qualifié est indispensable le jour de la représentation.**

2. Un Shutter fixé au vidéoprojecteur, piloté en DMX depuis la régie lumière.
3. Une liaison VGA entre la régie lumière et le vidéoprojecteur.



- ▽ 7 X Cyclode ASS
- ☐ 20 X PC 1kW
- ☐ 4 X PC 2kW
- ☐ 1 X RJ 713 SX
- ☐ 3 X RJ 613 SX
- ☐ 2 X RJ 714
- ☐ 8 X PAR CP 60
- ☐ 16 X PAR CP 62
- ☐ 1 X Martin Rush
- ☐ 1 X OXO funStrip
- Boule a facette

CIRC	DIM	NBRE	TYPE	POS°	REGLAGE	FILTRE
1		2	PC 1kW	FACE	FACE G ESPACE JEU JAR	152
2		2	PC 1kW	FACE	FACE G ESPACE JEU COUR	152
3		1	PC 1kW	FACE	FACE SERREE GN AVC JAR	W
4						
5		1	PC 1kW	FACE	FACE SERREE CALAMITY AVC CTRE	W
6		1	PC 1kW	P1	FACE SERREE GN BAR LOUP	W
7		1	PC 1kW	P1	FACE SERREE CALA FEU	W
8		1	PC 1kW	P1	FACE SERREE GN LOINTAIN COUR	W
9		1	PC 1kW	FACE	FACE SERREE STEPH	W
10		1	PC 1kW	FACE	FACE SERREE JM	W
11		1	PC 1kW	FACE	FACE SERREE CLAUDIUS	W
12		2	PC 1kW	P2/P3/P4	LAT HAUT ESPACE JEU COUR	201
13		2	PC 1kW	P2/P3/P4	LAT HAUT ESPACE JEU JAR	201
14		1	PAR 36	TULLE	DOUCHE POINT CENTRAL PRATICABLE RAPHA	W
15		2	PAR CP61	P1	FACE PIQUEE ESPACE JEU JAR	197
16		2	PAR CP61	P1	FACE PIQUEE ESPACE JEU CTRE	197
17		2	PAR CP61	P1	FACE PIQUEE ESPACE JEU COUR	197
18		1	PC 2kW	P4	CONTRE ESPACE JEU JAR	200
19		2	PC 2kW	P4	CONTRE ESPACE JEU CTRE	200
20		1	PC 2kW	P4	CONTRE ESPACE JEU COUR	200
21		1	PAR CP61	P2	DOUCHE CALAMITY INDIEN JAR	W
22		1	PAR CP61	P3	DOUCHE CALAMITY INDIEN JAR	W
23		1	PAR CP61	P4	DOUCHE CALAMITY INDIEN JAR	W
24		1	PAR CP61	P4	DOUCHE CALAMITY INDIEN CTRE	W
25		1	PAR CP61	P4	DOUCHE CALAMITY INDIEN COUR	W
26		1	PAR CP61	P3	DOUCHE CALAMITY INDIEN COUR	W
27		1	PAR CP61	P2	DOUCHE CALAMITY INDIEN COUR	W
28		1	PAR CP61	P2	DOUCHE CALAMITY INDIEN CTRE	W
29						
30		1	DEC RJ 613 S	P4	CONTRE MOQUETTE ESPACE BAR	30
31		1	DEC RJ 714 S	P1	DECOUPE DES 3 LOUPS BAR ESPACE JEU	197
32		1	DEC RJ 714 S	FACE	ATTENTE	
33		1	PAR 36	P1	FACE SUR TULLE BIZOU	W
34		1	DEC RJ 613 S	PIED	LAT RAPHA PRATOS JAR	201
35		1	DEC RJ 613 S	PIED	LAT RAPHA PRATOS COUR	201
36		1	DEC RJ 713 S	P1	DOUCHE CERCLE	
37						
38						
39						
40			LUSTRE	P2		
41			LUSTRE			
42		2	PC 1kW + BOULE	P3	BOULE A FACETTE	1 32/53
43						
44						
45		7	CYCLIODE ASS	P5	CYCLO	195
46			LAMPE SOL	SOL	CLAUDIUS	
47			LAMPE SOL	SOL	JEAN MARC	
48			LAMPE SOL	SOL	STEPH	
49						
50			SHUTTER DMX	VP		
51						
52						
53						
54						
55						
56						
57						
58			SALLE	SALLE	SALLE	
71			FUNSTRIP	SOL	CENTRE ESPACE JEU	
91			RUSH	P2	ZOOM MAX ESPACE JEU ARC SUR TULLE	

